

Masa de agua

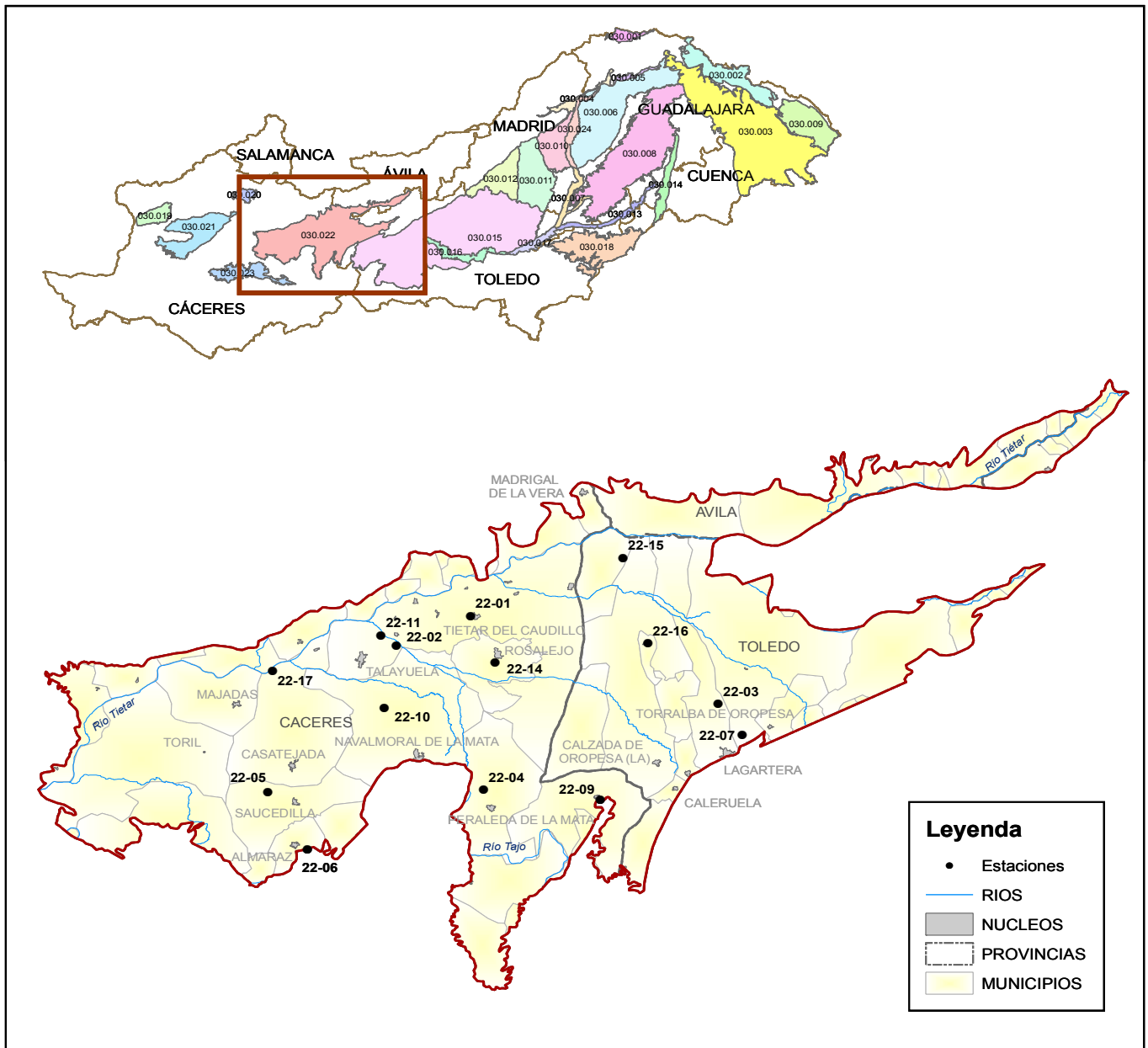
Código:

030.022

Toponimia:

Tiétar

Localización de la masa



SITUACION DE LA MASA DE AGUA

Constituye la parte más occidental de la Fosa del Tajo; se corresponde con las comarcas naturales del Valle del Tiétar y Campo Arañuelo, ocupando parte de las provincias de Cáceres, Toledo y Ávila. Limita al Norte, Oeste y Suroeste con los materiales paleozoicos de baja permeabilidad del Sistema Central (Sierra de Gredos), y Montes de Toledo. El límite Norte se encuentra próximo a las poblaciones de Jaraiz de La Vera, Candeleda y Arenas de San Pedro. Al Sur, se encuentra la población de Navalmoral de la Mata.

Masa de agua

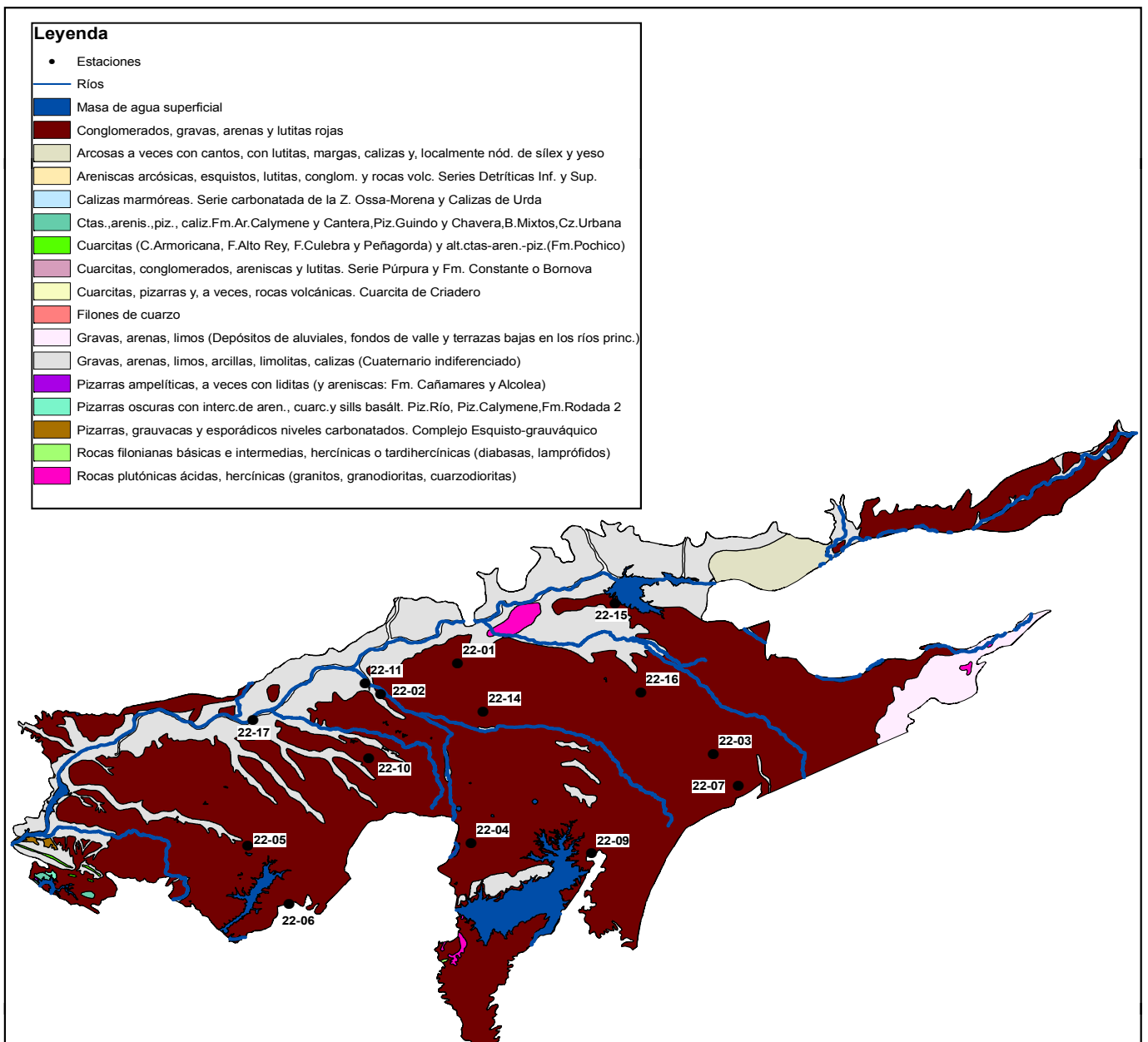
Código: **030.022**

Toponimia: **Tiétar**

Características

NOMBRE MASA	CÓDIGO DE MASA	U.HIDRO GEOLÓGICAS	SUP PLANTA (Km ²)	Nº DE PUNTOS DE CONTROL	SUP USO URBANO (m ²)	SUP USO SECANO (m ²)	SUP USO REGADÍO (m ²)	SUP USO FORESTAL (m ²)
Tiétar	030.022	03.09	2.092	13	1392,1	105618,4	37173,4	27991,3

Mapa litoestratigráfico



Masa de agua

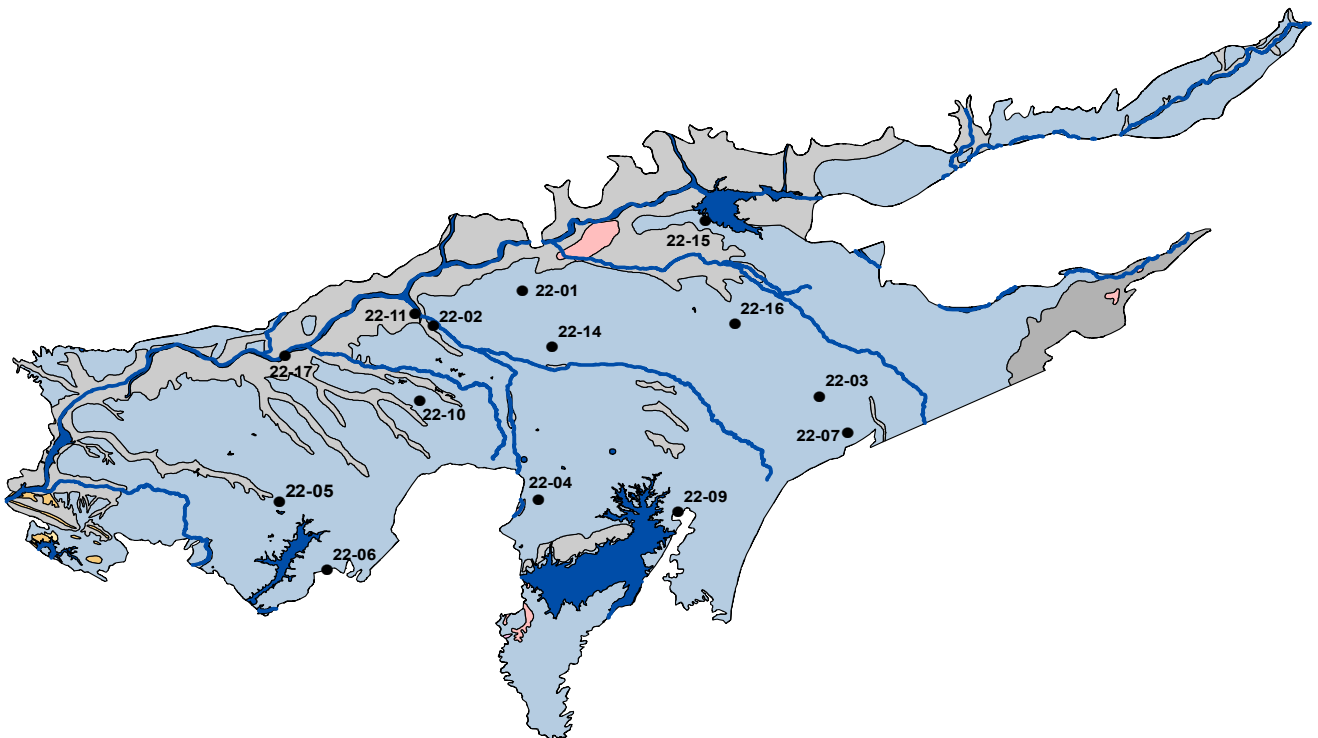
Código: 030.022

Toponimia: Tiétar

Mapa de permeabilidad

Leyenda

- Estaciones
- Ríos
- Masa de agua superficial
- Rocas carbonatadas permeabilidad alta
- Rocas detríticas (Cuaternario) permeabilidad alta
- Rocas detríticas (Cuaternario) permeabilidad muy alta
- Rocas detríticas permeabilidad media
- Rocas meta-detríticas permeabilidad baja
- Rocas meta-detríticas permeabilidad muy baja
- Rocas ígneas permeabilidad baja
- Rocas ígneas permeabilidad muy baja

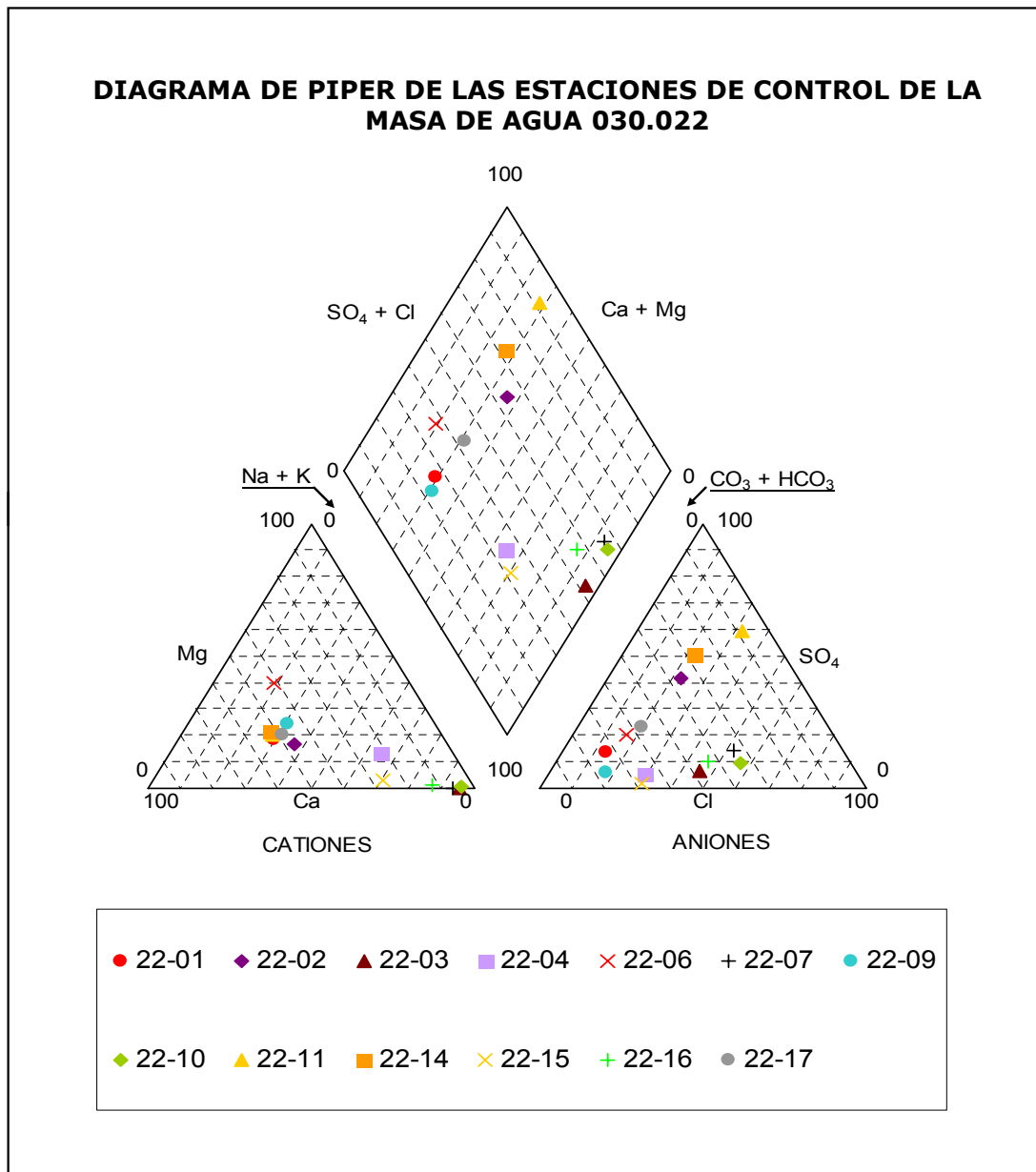


Masa de agua

Código: 030.022

Toponimia: Tiétar

Composición química



DESCRIPCIÓN DE LAS FACIES HIDROQUÍMICAS

Las estaciones de control de la Masa de Agua 030.022 presentan distintos tipos de aguas: Sulfatadas Cálcidas (22-02, 22-11 y 22-14), Cloruradas Sódicas (22-10), Bicarbonatadas Cálculo - Magnésicas (22-01, 22-06, 22-09 y 22-17) y Bicarbonatadas Sódicas (22-03, 22-04, 22-15 y 22-16).